



MFR

CULTIVONS LES RÉUSSITES

GUILLIERS



PROJET D'ASSOCIATION 2022-2026

Le projet d'association est la colonne vertébrale de l'Association MFR de GUILLIERS. Il définit le but, les objectifs, les moyens mis en place pour les atteindre et les valeurs de l'association. Véritable outil de structuration, de développement et de dynamisation, il est à la fois un guide interne à l'association et un support clair de communication.

L'écriture du Projet d'Association est le résultat d'une réflexion collective (administrateurs et salariés) sur ce que souhaitent réaliser les membres de l'association et sur la manière dont ils veulent le faire.

Une dynamique de formation au service de l'apprenant et de son projet

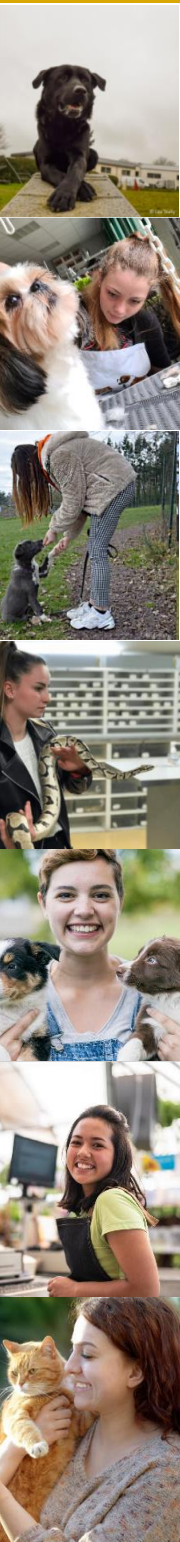
Nous voulons promouvoir une éducation qui donne la priorité aux valeurs humaines et à la solidarité, développer le sens des responsabilités, permettre à chaque apprenant de se construire une personnalité et d'acquérir une compétence reconnue, un métier et une place dans la société.

Une responsabilité partagée

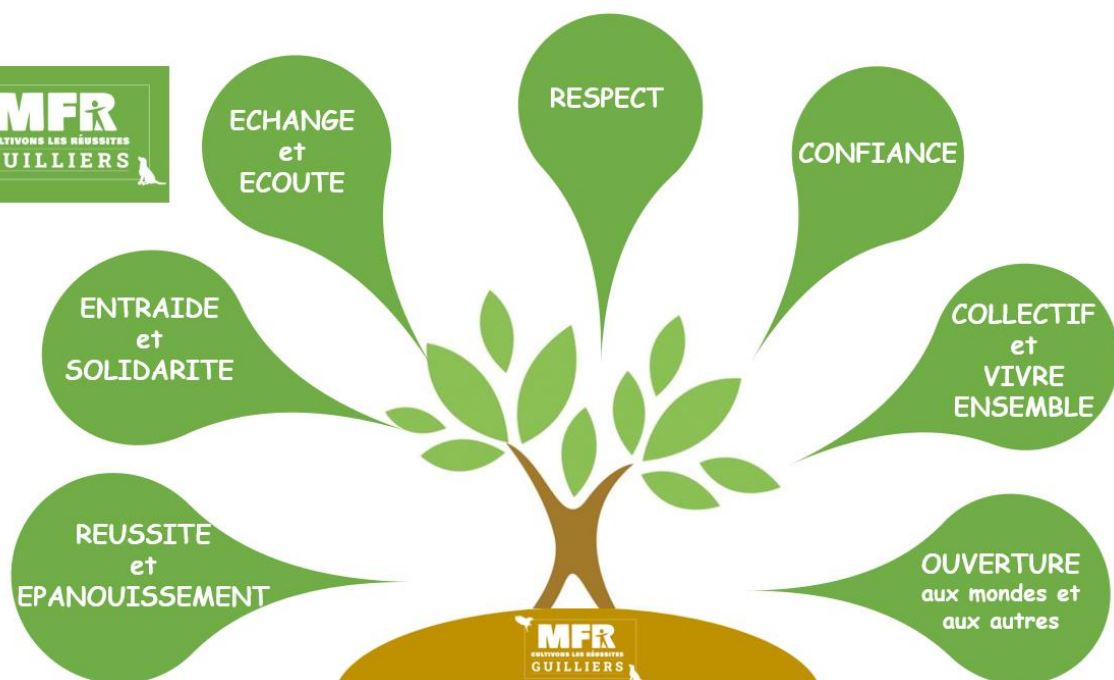
Nous voulons réunir les compétences d'une équipe éducative motivée, de familles engagées dans la réussite de leurs enfants, d'un réseau de maîtres de stage, d'apprentissage et d'intervenants spécialisés, favoriser une confrontation positive des générations, provoquer le dialogue et la coopération.

Une capacité d'initiative

Nous voulons permettre à chacun de réussir et cultiver partout et sous toutes ses formes la liberté d'entreprendre. Nous voulons faciliter l'engagement local, le travail en commun, le développement économique et social de notre région



1 Nos Valeurs



2 Nos Engagements



Pour chaque apprenant, Nous nous ENGAGEONS à

ETRE ATTENTIF L'écouter et échanger, pour lui apporter un suivi individualisé.

S'ADAPTER Dans le respect des différences, sans jugement, en reconnaissant la singularité de chacun et en promouvant l'égalité des chances

L'ACCOMPAGNER Dans la construction de soi et de son projet professionnel, le rendre acteur de son parcours et l'aider à faire de lui un adulte responsable et autonome

L'INTEGRER Dans un collectif en favorisant le vivre ensemble, la bienveillance et le respect de la différence

L'AIDER A prendre conscience des enjeux sociétaux et environnementaux, à être curieux du monde qui l'entoure et à s'ouvrir aux mondes et aux autres

L'ENCOURAGER A développer des compétences à travers une pédagogie de l'alternance qui l'invite à avoir un regard réflexif sur ses pratiques et celles des professionnels qui l'entourent

OFFRIR Un cadre de vie résidentielle et d'apprentissage moderne et à taille humaine, dans lequel il pourra s'épanouir, qui favorise la vie en collectivité et l'esprit d'équipe, l'imagination, le sens critique

LE VALORISER A travers une approche positive qui favorise l'épanouissement personnel

PARTICIPER Avec les familles et les entreprises partenaires, acteurs investis, à lui proposer un parcours de formation adapté tout au long de la construction de son projet professionnel

L'ÉQUIPE EDUCATIVE



- ❖ Montre l'exemple et est un guide pour l'apprenant, garant du respect des valeurs définies
- ❖ Transmet des savoirs et des connaissances et s'adapte toujours au monde et aux jeunes qui évoluent
- ❖ Accompagne l'apprenant vers l'examen et la réussite scolaire et professionnelle
- ❖ Est un tuteur dans le développement du savoir-être de l'apprenant, est à l'écoute et empathique
- ❖ S'adapte, accepte et accompagne chaque apprenant dans sa différence
- ❖ Propose un accompagnement pédagogique individualisé dans le respect de la pédagogie de l'alternance
- ❖ Crée des outils d'accompagnement adaptés, originaux tout en respectant le cadre réglementaire et les programmes de formation
- ❖ Est une équipe soudée, qui travaille en cohésion, qui privilégie les échanges et le lien entre ses membres
- ❖ Est un relais, un médiateur, entre l'apprenant et les autres acteurs de son accompagnement, dans le respect des valeurs
- ❖ Est disponible pour le jeune, présente en continu, sur les temps pédagogiques comme sur les temps de vie résidentielle
- ❖ Aide dans l'orientation et la construction du devenir de l'apprenant
- ❖ Est un partenaire des familles dans l'éducation de l'apprenant, dans la construction de son projet professionnel et personnel

LES FAMILLES PARENTS, TUTEURS LEGAUX



- ❖ Soutiennent le projet de l'équipe éducative et sont porteurs du même message, des mêmes valeurs dans l'environnement familial de l'apprenant
- ❖ s'impliquent dans la formation et l'éducation de leur enfant, sont concernés par la construction de son projet et l'y accompagnent tout au long
- ❖ Ont confiance dans l'équipe éducative et ses décisions
- ❖ Écoulent les recommandations et alertent l'équipe éducative afin de faire évoluer dans le bon sens le jeune
- ❖ Sont dans le dialogue avec l'équipe éducative et l'apprenant
- ❖ Acceptent le règlement intérieur de l'établissement
- ❖ Participent aux réunions et à la vie de l'école afin de se sentir réellement adhérentes à l'Association
- ❖ Sont en contact avec les autres acteurs de la formation : l'équipe éducative, les professionnels et la Gouvernance associative

LES ENTREPRISES Maîtres de stage, d'alternance et d'apprentissage



- ❖ Font preuve de tolérance dans les apprentissages et sont conscientes du niveau de chacun des jeunes
- ❖ Assurent un tutorat en entreprise et accompagnent le stagiaire chaque jour
- ❖ Prennent le temps d'échanger avec le jeune pour développer la confiance en soi
- ❖ Respectent le jeune en étant bienveillantes, en prenant en compte sa singularité, ses difficultés et ses différences, sans jugement
- ❖ Respectent les règles, la législation relative à l'accueil d'un stagiaire/apprenti en milieu professionnel
- ❖ S'impliquent dans la formation du jeune, ont conscience de leur rôle de formateur professionnel : transmettre son expérience, son savoir-faire et faire découvrir à l'apprenant la réalité du milieu professionnel
- ❖ Participent à la vie de l'école et aux réunions relatives aux acteurs professionnels
- ❖ Adhèrent et défendent les valeurs portées par la MFR
- ❖ Travaillent en collaboration avec l'équipe éducative et les familles et communiquent régulièrement avec elles
- ❖ Valorisent le jeune et son travail et adaptent celui-ci à chaque apprenant en fonction de ses capacités et de son degré d'avancement dans ses apprentissages
- ❖ Entretiennent leurs compétences et leurs savoir-faire en se formant pour rester connectées à la réalité du terrain et du monde économique

LE CONSEIL D'ADMINISTRATION Représentant des membres de l'association



- ❖ Accompagne l'équipe éducative et est à son écoute, pour lui garantir un confort quotidien afin de mener à bien ses missions
- ❖ Fait le lien entre les familles qu'il représente et l'équipe
- ❖ Donne à l'équipe éducative les moyens pour mener à bien les projets, veille à la bonne gestion de l'établissement, aux choix des investissements et au suivi des actions réalisées
- ❖ S'implique dans la vie de l'école et dans la promotion de celle-ci à l'extérieur
- ❖ Permet l'intégration de l'établissement à la vie du mouvement et dans le réseau des Maisons Familiales
- ❖ Est ambassadeur auprès des familles extérieures au réseau pour leur présenter les spécificités du mouvement et de la pédagogie de l'alternance
- ❖ Est force de proposition dans le développement pédagogique et l'accueil des jeunes
- ❖ Adapte régulièrement les différents règlements aux évolutions sociales et sociétales
- ❖ S'entoure des acteurs du territoire et sait solliciter au besoin les compétences des organismes partenaires
- ❖ Favorise le rôle des anciens élèves et adhérents afin de véhiculer l'image positive de la MFR et du mouvement

❖ **1. ETOFFER L'OFFRE DE FORMATION dans le champ des animaux de compagnie**

- Proposer des formations adultes courtes et longues
- Proposer une formation de niveau III (CAPA) statut scolaire et apprentissage

❖ **2. GARANTIR L'ACCUEIL DE TOUS SANS DISCRIMINATION**

- Assurer la mise à disposition d'une AVS pour tout jeune à besoin identifié
- Identifier un référent handicap qui accompagne les apprenants et l'équipe pédagogique dans leurs démarches au quotidien

❖ **3. RELEVER DES DEFITS ENVIRONNEMENTAUX**

- Limiter l'impact des activités de la MFR sur l'environnement (diminution et tri des déchets, valorisation des déchets alimentaires, amélioration du bâti pour réduire les dépenses énergétiques, sensibiliser le public aux enjeux environnementaux...)
- Investir dans des équipements favorisant les énergies Durables (éclairages solaires, chauffages écologiques...)

❖ **4. S'OUVRIRE AUX AUTRES ET AU MONDE**

- Mettre en place des actions de soutien à la Fondation Monde des MFR ou des MFR partenaires à l'étranger ou toutes actions solidaires
- Développer les pays de destinations pour les stages à l'étranger ERASMUS des apprenants Bac Pro

❖ **5. ACCOMPAGNER L'EQUIPE EDUCATIVE**

- Confirmer l'engagement de l'équipe éducative dans sa démarche de formation continue et de développement des compétences dans les champs pédagogiques et éducatifs : formation spécifique aux troubles pédagogiques (dys), au public adolescent, aux troubles psychologiques...

❖ **6. DYNAMISER LA VIE ASSOCIATIVE**

- Accueillir au sein du CA des professionnels des filières de formation présentes à la MFR
- Accompagner les administrateurs dans l'accomplissement de leurs missions (formation des administrateurs)
- Développer le sentiment d'appartenance au Mouvement des MFR en s'investissant dans des actions collaboratives entre MFR du Territoire

❖ **7. AMELIORER LE CADRE DE VIE / LA VIE RESIDENTIELLE**

- Construire un nouveau pôle restauration et rénover l'ancien afin de proposer de nouveaux espaces de travail et de services (salles de classe, ateliers pédagogiques, bagagerie, parking à vélo...)
- Proposer des équipements améliorant la vie résidentielle et l'accueil des jeunes
- Entretien le bâti et rénover les équipements pédagogiques et les ateliers (moderniser le salon de toilettage, rénovation du chenil...)
- Proposer des activités de veillées nouvelles en favorisant l'ouverture culturelle des apprenants
- Proposer un espace « infirmerie » spécifique

❖ **8. ENTRETENIR LE RESEAU DE PROFESSIONNELS**

- Maintenir le contact avec les professionnels en allant à leur rencontre sur leurs structures avec des groupes classe ou lors de manifestations spécifiques du milieu (expositions canines, salons professionnels...)
- Renforcer la participation des partenaires professionnels et des anciens élèves dans la formation et l'évaluation des apprenants (jury d'examen, interventions en salle de classe, témoignages lors de la journée d'orientation...)
- Accueillir toujours plus de professionnels à la MFR lors des temps forts de la vie de l'établissement : journée annuelle des Maîtres de stage, d'alternance et d'apprentissage, journée d'orientation...

❖ **9. S'IMPLIQUER DANS LE TERRITOIRE**

- Favoriser les projets pédagogiques des apprenants impliquant des acteurs du territoire
- Participer avec d'autres acteurs du territoire, à la mise en place de manifestations communes
- Accompagner les apprenants dans la mise en place d'activités pédagogiques dynamisant la vie du territoire et des populations (vide grenier, soirées à thème...)
- Favoriser le développement de l'économie locale en favorisant les productions et savoir-faire du territoire dans le choix de nos approvisionnements

❖ **10. COMMUNIQUER**

- Diffuser des supports de communication dans le respect de la charte graphique de l'Union Nationale des MFR
- S'assurer que l'ensemble des partenaires de la MFR soient informés des démarches, des engagements et des projets de la MFR
- Moderniser le stand, floquer les véhicules
- Systématiser la diffusion d'articles de presse ou parutions sur les réseaux sociaux lors d'activités pédagogiques ou événements significatifs dans la vie de la MFR