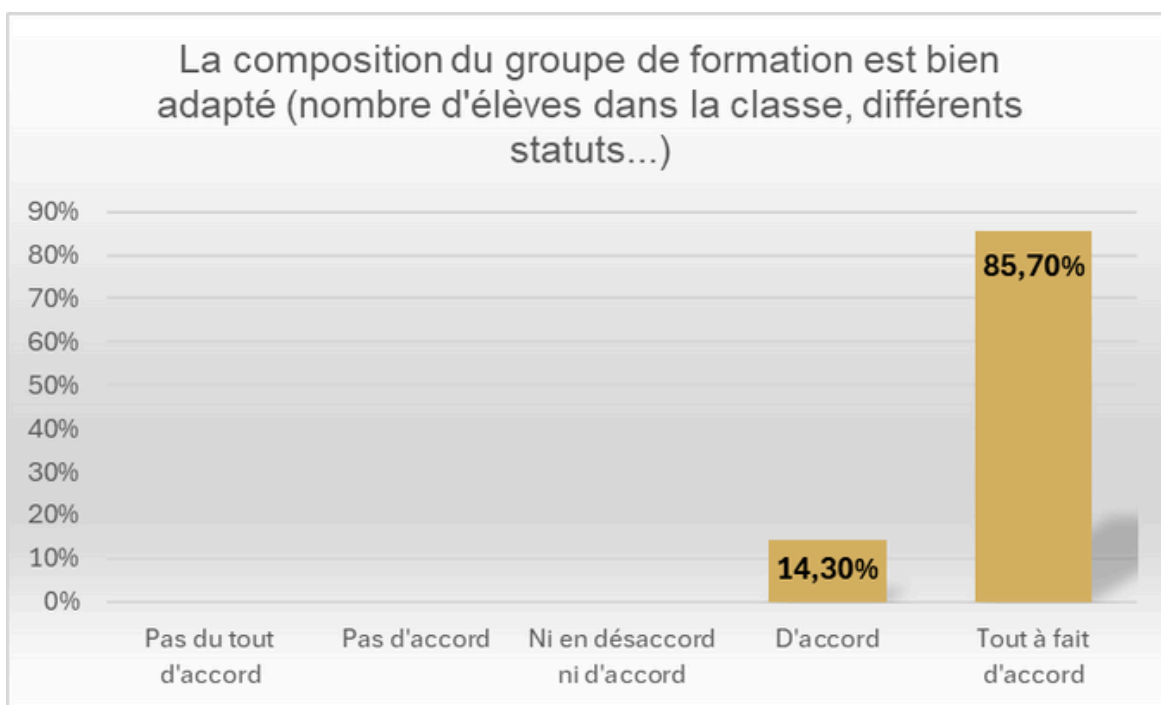
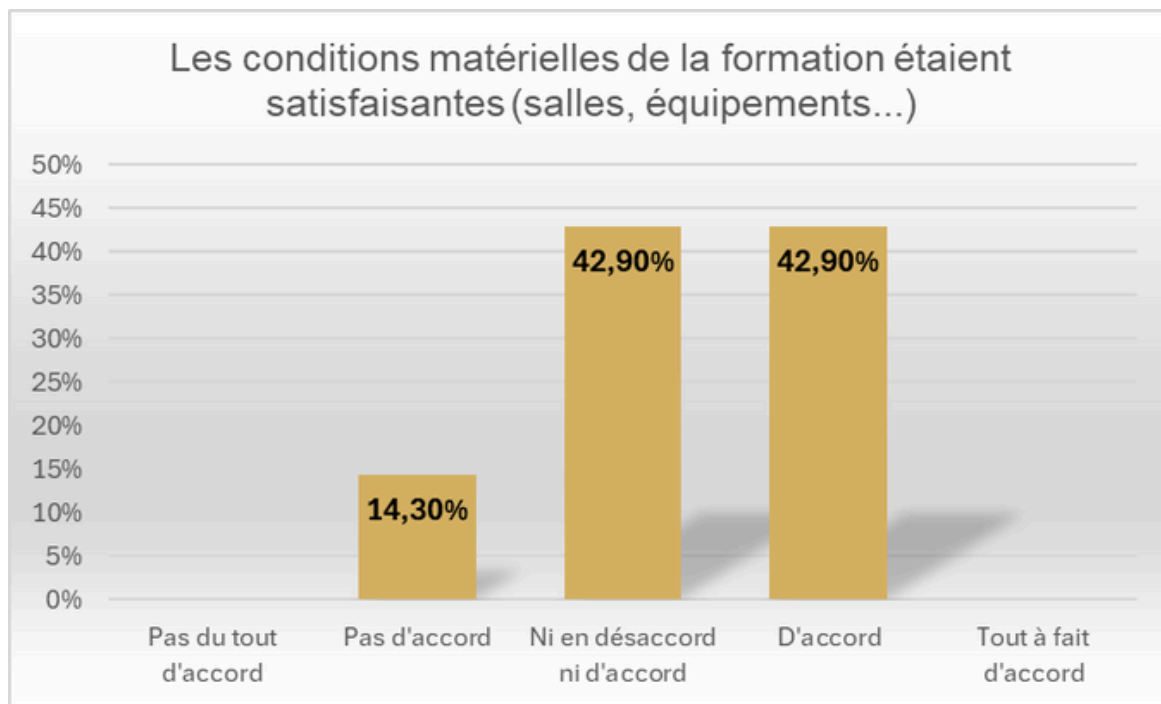
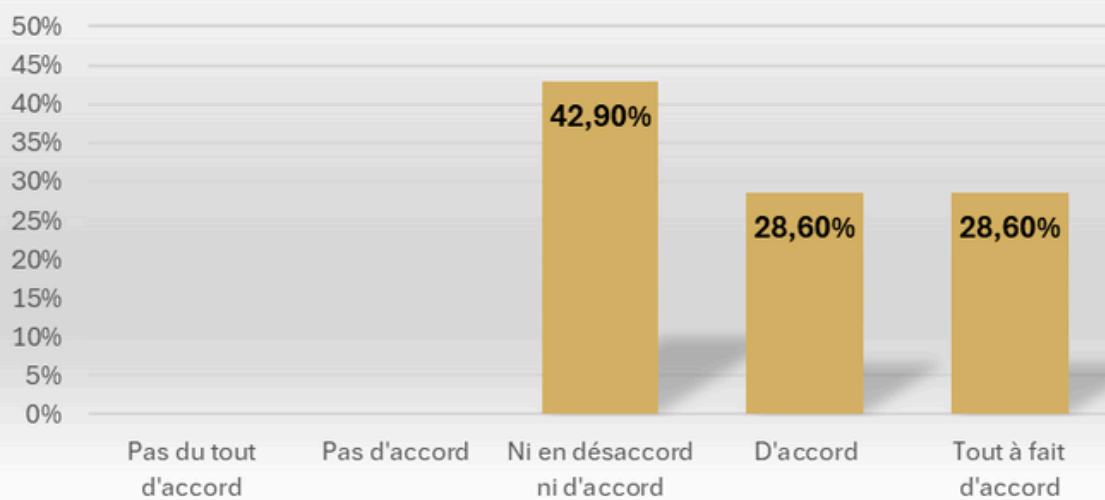


Vous avez suivi une formation, Bac Pro CGESCF à la Maison Familiale de Guilliers (promotion sortante 2025). Merci de consacrer quelques instants à ce questionnaire, qui, dans le cadre de notre engagement Qualité et de l'amélioration continue, nous permettra d'évaluer nos pratiques et de les faire évoluer au besoin.

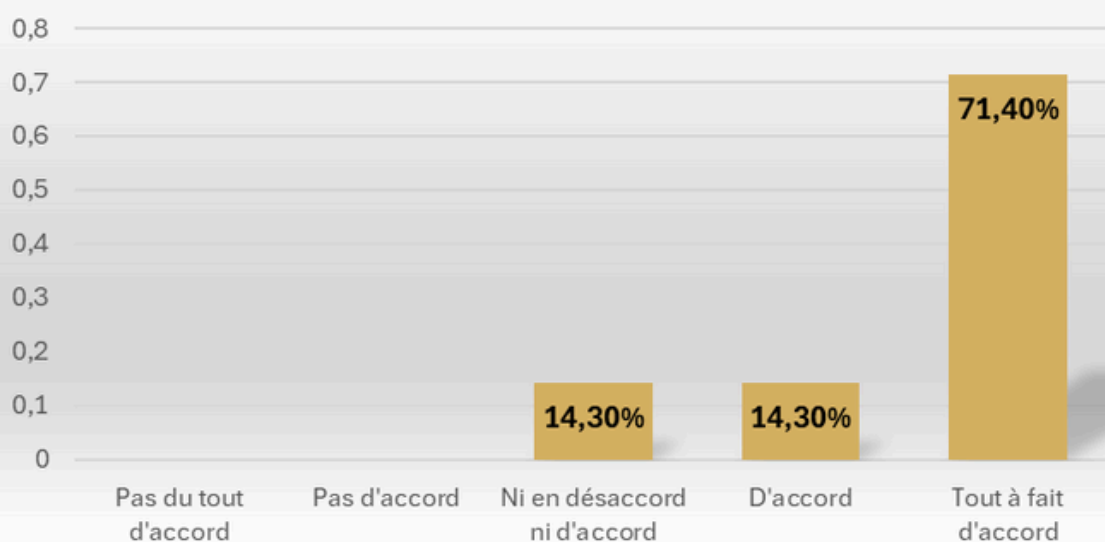
Nombre : 7 répondants à l'enquête



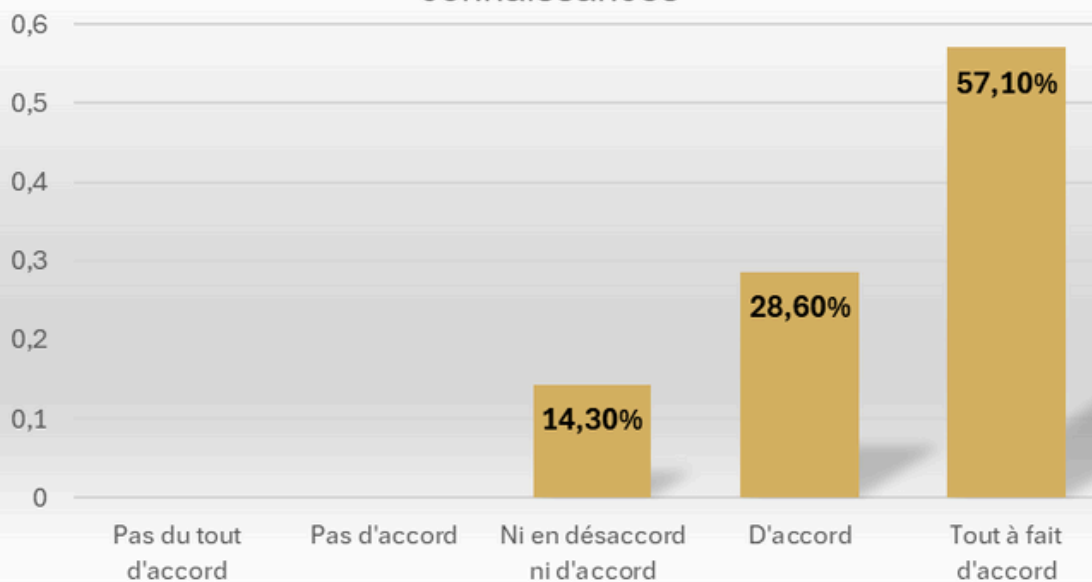
Le contenu de la formation a répondu à mes attentes et me permet d'entrer sereinement dans la vie professionnelle ou en poursuite d'études



Le rythme alterné (15 jours école / 15 jours entreprise) était adapté



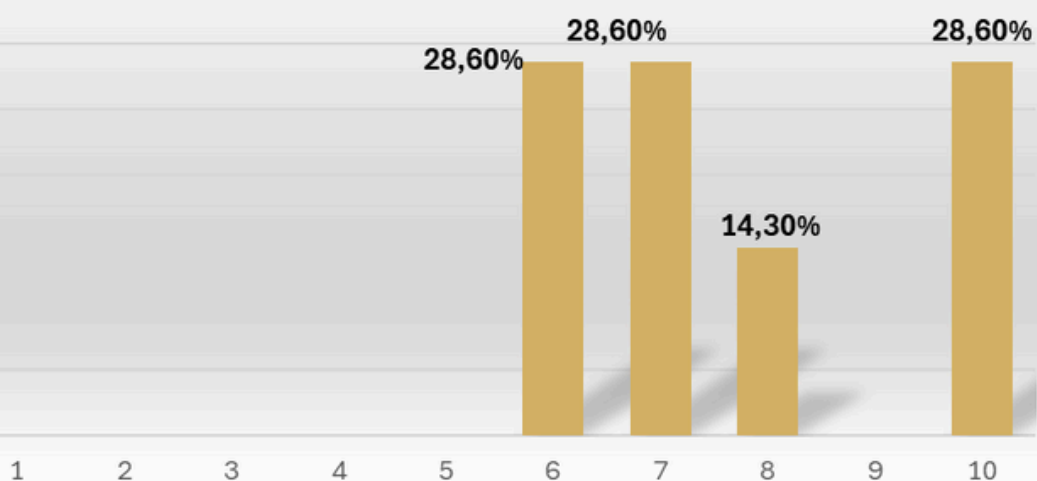
Les formateurs savaient transmettre leurs connaissances



Mon responsable de classe a su m'accompagner
tout au long de ma formation



Si je devais donner une note globale sur 10 pour mes 3
années de Bac Pro suivies à la MFR de GUILLIERS



★ **6.5 / 10** ★

